

Hartmetallsorte

V20

Eigenschaften:

WC-Co-Hartmetallsorte mit höchster Zähigkeit und hoher Druckfestigkeit, mittlere Stoßbelastbarkeit. Sehr hohe Verschleißfestigkeit. Gute Zug- und Druckdauerwechselfestigkeit. Sehr gut polierbar.

Anwendung:

Verschleißschutz, Technische Messer, Ziehsteine, Konstruktionsteile für Hoch- und Höchstdrucktechnik;
ISO-Anwendungsgruppe: **G20**

Zusammensetzung:

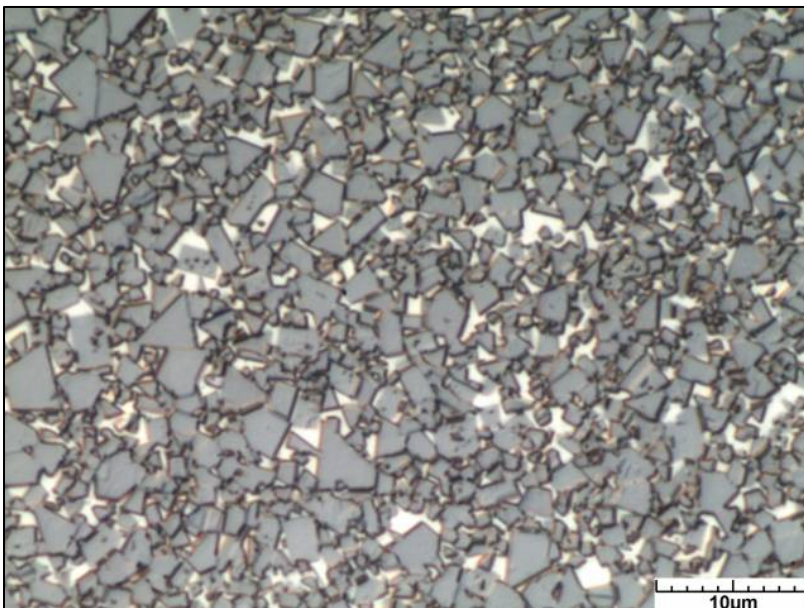
Wolframkarbid (%)	Zusatzkarbide (%)	Kobalt (%)
91,5	-	8,5

Physikalische Kennwerte:

Dichte	(ISO 3369)	14,60 ± 0,10	g/cm ³
Härte	(ISO 3878)	1400 ± 30	HV30
Biegefestigkeit	(ISO 3327)	≥ 3550 *)	MPa
Druckfestigkeit	(ISO 4506)	5160	MPa
Koerzitivfeldstärke	(ISO 3326)	11,2 ± 2,4	kA/m
Spez. magn. Sättigung		15,3 ± 0,8	μTm ³ /kg
WC-Einsatzkorngröße		2,5	μm
Porosität	(ISO 4505)	≤A02 / B00 / C00	

*) am runden Stab gemessen

Gefügebild:



Hartstoff-Phasen (ISO 4499)

WC-Phase:
α - mittel

MK-Phase:
γ - frei

η - Phase:
frei