

## Hartmetallsorte

# N09

### Eigenschaften:

WC-Ni-Hartmetallsorte hoher Zähigkeit und höchster Druckfestigkeit. Gute Zug- und Druckdauerwechselfestigkeit. Sehr gut polierbar. Sehr hohe Verschleißfestigkeit auch in korrosiven Medien.

### Anwendung:

Sonderhartmetall mit Nickel als Bindemetall, Konstruktionsteile für Hoch- und Höchstdrucktechnik, insbesondere bei Korrosionsbeanspruchung.  
ISO-Anwendungsgruppe **G20**.

### Zusammensetzung:

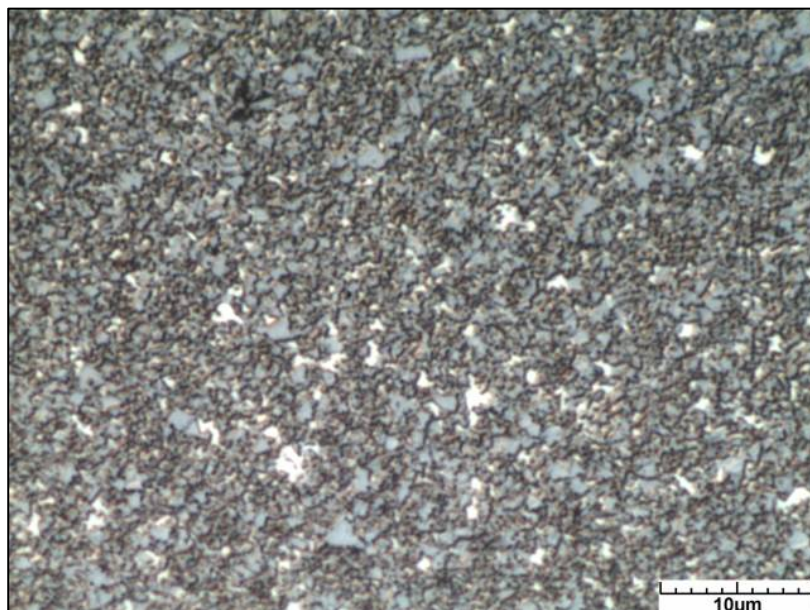
Wolframkarbid (%)	Zusatzkarbide (%)	Nickel (%)
91,0	1,0	8,0

### Physikalische Kennwerte:

<b>Dichte</b>	(ISO 3369)	14,55 ± 0,10	g/cm <sup>3</sup>
<b>Härte</b>	(ISO 3878)	1530 ± 30	HV30
<b>Biegefestigkeit</b>	(ISO 3327)	≥ 3600*)	MPa
<b>Druckfestigkeit</b>	(ISO 4506)	6000	MPa
<b>WC-Einsatzkorngröße</b>		1	µm
<b>Porosität</b>	(ISO 4505)	≤A02 / B00 / C00	

\*) am runden Stab gemessen

### Gefügebild



### Hartstoff-Phasen (ISO 4499)

**WC-Phase:**  
α - fein

**η - Phase:**  
frei