

## Hartmetallsorte

# B45

### Eigenschaften:

WC-Co-Hartmetallsorte hoher Zähigkeit und mittlerer Druckfestigkeit. Sehr hohe Stoß- und Schlagfestigkeit. Mittlere Verschleißfestigkeit. Drehende Bearbeitung gut möglich.

### Anwendung:

Bergbau, Hartzerkleinerung, Baggerzähne, Umformtechnik (Warmwalzen)

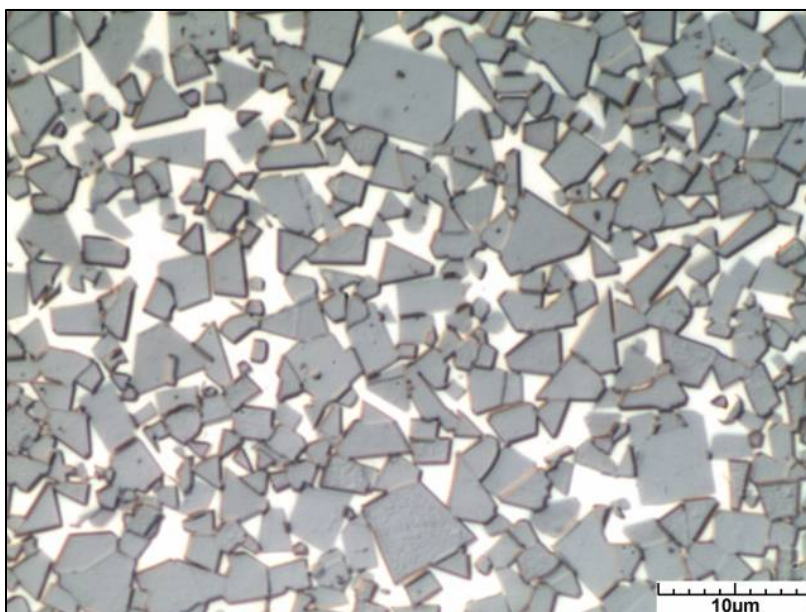
### Zusammensetzung:

Wolframkarbid (%)	Zusatzkarbide (%)	Kobalt (%)
85,0	-	15,0

### Physikalische Kennwerte:

Dichte	(ISO 3369)	14,00 ± 0,10	g/cm <sup>3</sup>
Härte	(ISO 3878)	1030 ± 30	HV30
Biegefestigkeit	(ISO 3327)	≥ 3020	MPa
Druckfestigkeit	(ISO 4506)	3980	MPa
Koerzitivfeldstärke	(ISO 3326)	6,0 ± 2,4	kA/m
Spez. magn. Sättigung		27,0 ± 1,4	μTm <sup>3</sup> /kg
WC-Einsatzkorngröße		7 – 8	μm
Porosität	(ISO 4505)	≤A02 / B00 / C00	

### Gefügebild:



### Hartstoff-Phasen (ISO 4499)

**WC-Phase:**  
α - grob

**MK-Phase:**  
γ - frei

**η - Phase:**  
frei