

Wendeschneidplatten zum Fräsen **Inserts for milling operations**

... made by TRIBO

	Seite / page
Wendeplatten mit Loch inserts with hole	2-8
Wendeplatten ohne Loch inserts without hole	9-11
Hartmetallsorten carbide grades	12
ISO-Code Wendeschneidplatten ISO-designation of inserts	13

**Wir fertigen Wendeschneidplatten nach Ihrer Zeichnung
bzw. nach Ihren Vorgaben in Standard- und
Sonderformbereich.**

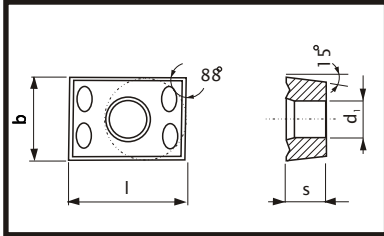
Kontaktieren Sie uns.

**We produce special inserts according customer
drawing or datas.**

Please contact us.

**zentrale@tribo.de
www.tribo.de**

ADLT

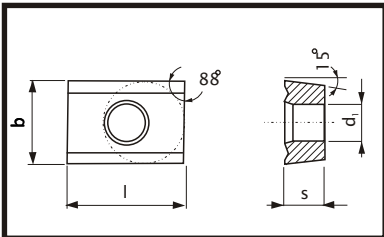


ISO-Code
ADLT 150308

Maße / dimensions in mm

l	b	s	d ₁
15,00	9,52	3,18	4,4

ADLT

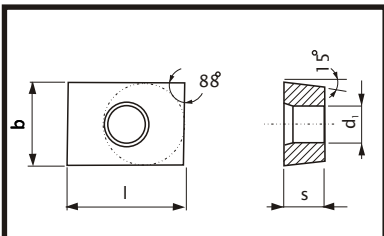


ISO-Code
ADLT 15T308

Maße / dimensions in mm

l	b	s	d ₁
15,00	9,52	3,97	4,4

ADLW

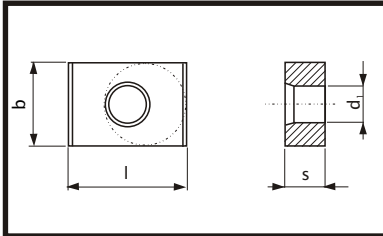


ISO-Code
ADLW 150308

Maße / dimensions in mm

l	b	s	d ₁
15,00	9,52	3,18	4,4

LNEQ

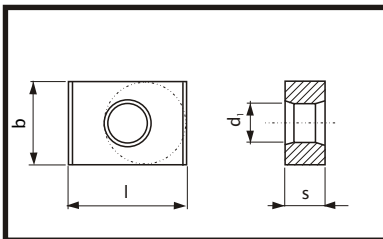


ISO-Code
LNEQ 1235
LNEQ 1240

Maße / dimensions in mm

l	b	s	d ₁
12,70	9,52	3,5	4,4
12,70	9,52	4,0	4,4

LNEQ

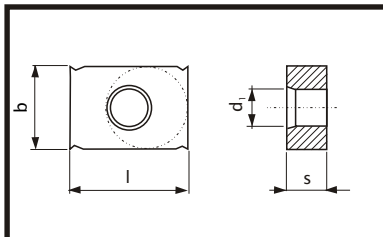


ISO-Code
LNEQ 1245
LNEQ 1250
LNEQ 1255
LNEQ 1260

Maße / dimensions in mm

l	b	s	d ₁
12,70	9,52	4,5	4,4
12,70	9,52	5,0	4,4
12,70	9,52	5,5	4,4
12,70	9,52	6,0	4,4

LNEU

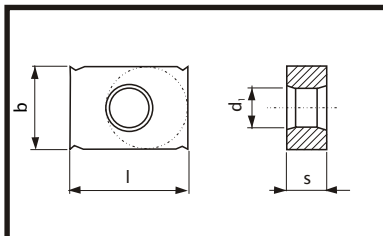


ISO-Code
LNEU 1235
LNEU 1240

Maße / dimensions in mm

l	b	s	d ₁
12,70	9,52	3,5	4,4
12,70	9,52	4,0	4,4

LNEU

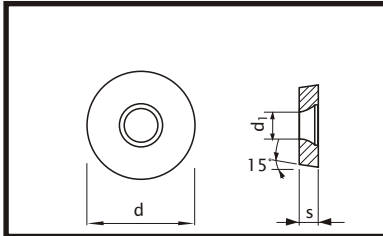


ISO-Code
LNEU 1245
LNEU 1250
LNEU 1255
LNEU 1260

Maße / dimensions in mm

l	b	s	d ₁
12,70	9,52	4,5	4,4
12,70	9,52	5,0	4,4
12,70	9,52	5,5	4,4
12,70	9,52	6,0	4,4

RDHW



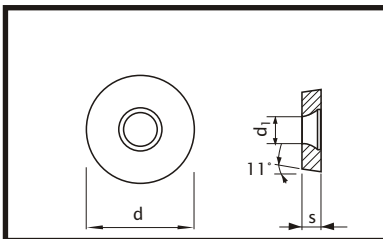
ISO-Code

RDHW 1002M0
RDHW 12T3M0

Maße / dimensions in mm

	d	d ₁	s
RDHW 1002M0	10,00	3,16	4,00
RDHW 12T3M0	12,00	3,97	4,00

RPGW



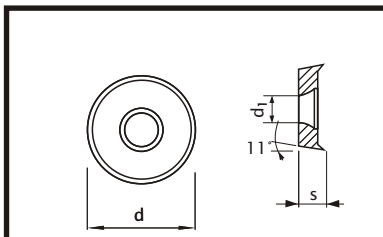
ISO-Code

RPGW 0802M0
RPGW 10T3M0
RPGW 1204M0

Maße / dimensions in mm

	d	d ₁	s
RPGW 0802M0	8,00	3,40	2,38
RPGW 10T3M0	10,00	4,40	3,97
RPGW 1204M0	12,00	4,40	4,76

RPHT



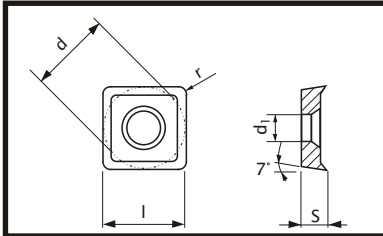
ISO-Code

RPHT 10T3M0
RPHT 1204M0
RPHT 1606M0

Maße / dimensions in mm

	d	d ₁	s
RPHT 10T3M0	10,00	4,55	3,97
RPHT 1204M0	12,00	4,55	4,76
RPHT 1606M0	16,00	5,50	6,35

SCMT

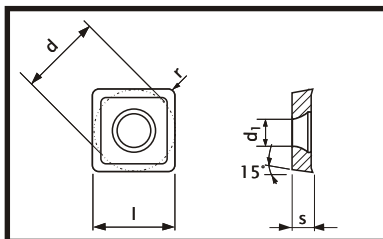


ISO-Code
SCMT 12M512

Maße / dimensions in mm

l	d	d ₁	s	r
12,70	12,70	5,5	5,00	1,2

SDCT

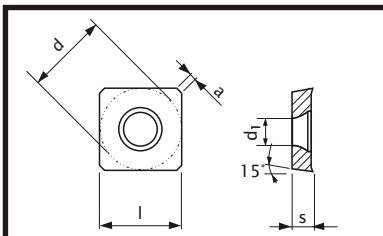


ISO-Code
SDCT 090308

Maße / dimensions in mm

l	d	d ₁	s	r
9,525	9,525	4,4	3,18	0,8

SDHT

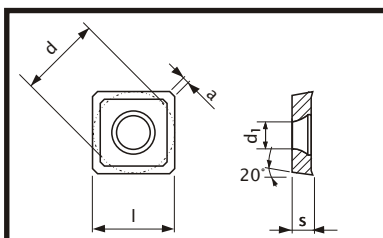


ISO-Code
SDHT 1204AEN

Maße / dimensions in mm

l	d	d ₁	s	a
12,70	12,70	5,6	4,76	2,6

SEHT

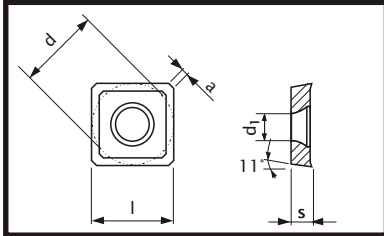


ISO-Code
SEHT 1204AFN

Maße / dimensions in mm

l	d	d ₁	s	a
12,70	12,70	5,6	4,76	2,6

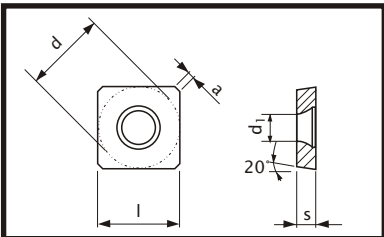
SPHT



Maße / dimensions in mm

ISO-Code	l	d	d ₁	s	a
SPHT 1204AEN	12,70	12,70	5,6	4,76	2,6

SEHW

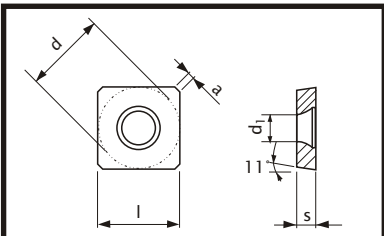


Maße / dimensions in mm

ISO-Code	l	d	d ₁	s	a
SEHW 1204AEN	12,70	12,70	5,6	4,76	⁽¹⁾

⁽¹⁾Ausführung mit Eckenradius oder Eckenfase
available with chamfer or radius at the corner

SPHW

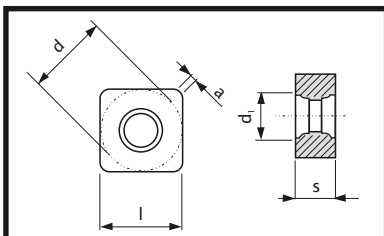


Maße / dimensions in mm

ISO-Code	l	d	d ₁	s	a
SPHW 1204AEN	12,70	12,70	5,6	4,76	⁽¹⁾

⁽¹⁾Ausführung mit Eckenradius oder Eckenfase
available with chamfer or radius at the corner

SNCQ

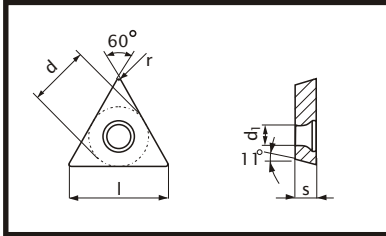


Maße in mm

ISO-Code	l	d	d ₁	s	a
SNCQ 0906	9,52	9,52	3,40	6,35	⁽¹⁾
SNCQ 1206	12,70	12,70	4,40	6,35	⁽¹⁾
SNCQ 1505	15,88	15,88	5,60	5,56	⁽¹⁾
SNCQ 1507	15,88	15,88	5,45	7,94	⁽¹⁾

⁽¹⁾Ausführung mit Eckenradius oder Eckenfase
available with chamfer or radius at the corner

TPCW

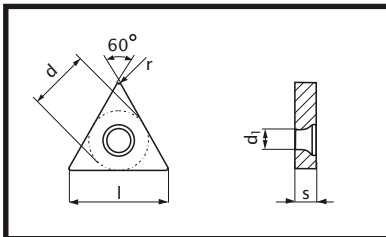


Maße / dimensions in mm

ISO-Code	l	d	d ₁	s	r
TPCW 160408	16,50	9,52	4,4	4,76	⁽¹⁾
TPCW 220408	22,00	12,70	5,5	4,76	
TPCW 1604 PPN	16,50	9,52	4,4	4,76	⁽¹⁾
TPCW 2204 PPN	22,00	12,70	5,5	4,76	

⁽¹⁾ Ausführung mit Eckenradius oder Eckenfase
available with chamfer or radius at the corner

TNCW

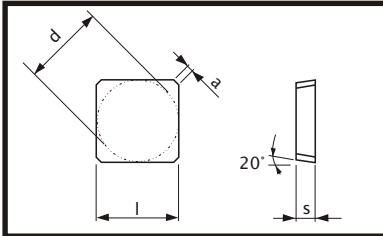


Maße / dimensions in mm

ISO-Code	l	d	d ₁	s	r
TNCW 16T3	16,50	9,52	4,4	3,97	⁽¹⁾
TNCW 27T3	27,00	15,88	4,4	3,97	⁽¹⁾

⁽¹⁾ Ausführung mit Eckenradius oder Eckenfase
available with chamfer or radius at the corner

SEKN

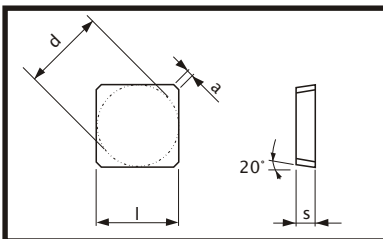


Maße / dimensions in mm

ISO-Code	l	d	s	a
SEKN 1203AFN	12,70	12,70	3,18	⁽¹⁾
SEKN 1204AFN	12,70	12,70	4,76	⁽¹⁾
SEKN 1504AFN	15,88	15,88	4,76	⁽¹⁾
SEKN 1203EFR	12,70	12,70	3,18	1,4

⁽¹⁾ Ausführung mit Eckenradius oder Eckenfase
available with chamfer or radius at the corner

SEMN

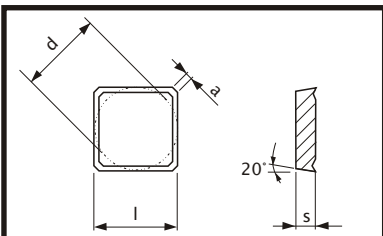


Maße / dimensions in mm

ISO-Code	l	d	s	a
SEMN 1203AFN	12,70	12,70	3,18	⁽¹⁾

⁽¹⁾ Ausführung mit Eckenradius oder Eckenfase
available with chamfer or radius at the corner

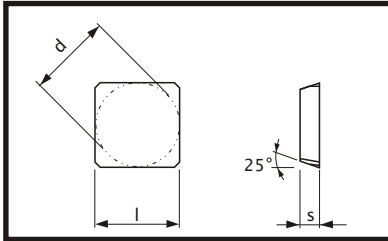
SEKR



Maße / dimensions in mm

ISO-Code	l	d	s	a
SEKR 1203AFEN	12,70	12,70	3,18	2,4
SEKR 1204AFEN	12,70	12,70	4,76	2,4

SFAN



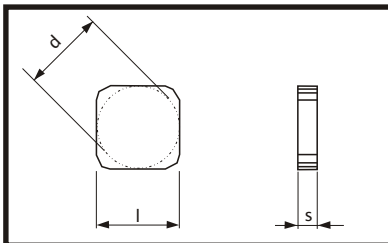
ISO-Code

SFAN 1203 EFR
SFAN 1203 EFFL

Maße / dimensions in mm

	l	d	s
SFAN 1203 EFR	12,70	12,70	3,18
SFAN 1203 EFFL	12,70	12,70	3,18

SNAN



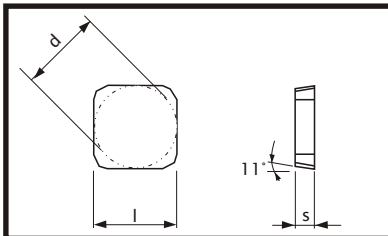
ISO-Code

SNAN 1204 ENN
SNAN 1504 ENN

Maße / dimensions in mm

	l	d	s
SNAN 1204 ENN	12,70	12,70	4,76
SNAN 1504 ENN	15,88	15,88	4,76

SPKN



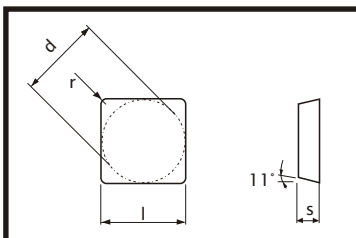
ISO-Code

SPKN 1203 EDR
SPKN 1203 EDL
SPKN 1504 EDR
SPKN 1504 EDL

Maße / dimensions in mm

	l	d	s
SPKN 1203 EDR	12,70	12,70	3,18
SPKN 1203 EDL	12,70	12,70	3,18
SPKN 1504 EDR	15,88	15,88	4,76
SPKN 1504 EDL	15,88	15,88	4,76

SPUN



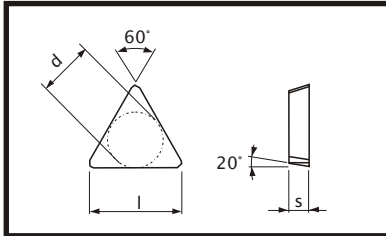
ISO-Code

SPUN 120308
SPUN 120312
SPUN 150408
SPUN 150412
SPUN 190412
SPUN 190416
SPUN 250620

Maße / dimensions in mm

	l	d	s	r
SPUN 120308	12,70	12,70	3,18	0,8
SPUN 120312	12,70	12,70	3,18	1,2
SPUN 150408	15,88	15,88	4,76	0,8
SPUN 150412	15,88	15,88	4,76	1,2
SPUN 190412	19,05	19,05	4,76	1,2
SPUN 190416	19,05	19,05	4,76	1,6
SPUN 250620	25,40	25,40	6,35	2,0

TEKN



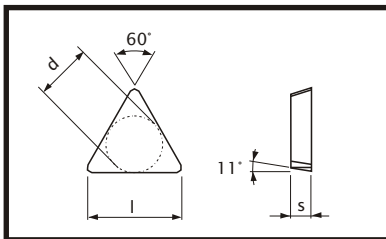
ISO-Code

TEKN 1603 PFR
TEKN 2204 PFR

Maße / dimensions in mm

l	d	s
16,50	9,52	3,18
22,00	12,70	4,76

TPAN



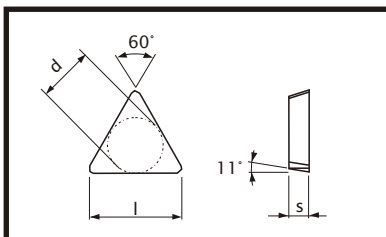
ISO-Code

TPAN 1103 PPN
TPAN 1603 PPN
TPAN 2204 PPN

Maße/ dimensions in mm

d	d ₁	s
11,00	6,35	3,18
16,50	9,52	3,18
22,00	12,70	4,76

TPKN



ISO-Code

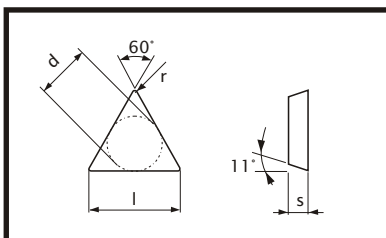
TPKN 1603 PDR
TPKN 2204 PDR

TPKN 1603 PPR
TPKN 2204 PPR

Maße / dimensions in mm

l	d	s
16,50	9,25	3,18
22,00	12,70	4,76
16,50	9,25	3,18
22,00	12,70	4,76

TPUN









ISO-Code

TPUN 110304
TPUN 110308
TPUN 160308
TPUN 160312
TPUN 220408
TPUN 220412

Maße / dimensions in mm

l	d	s	r
11,00	6,35	3,18	0,4
11,00	6,35	3,18	0,8
16,50	9,52	3,18	0,8
16,50	9,52	3,18	1,2
22,00	12,70	4,76	0,8
22,00	12,70	4,76	1,2

ISO		beschichtet / coated	unbeschichtet / uncoated
P	P 10		
	P 20		
	P 30		
	P 40		
	P 50		
M	M 10		
	M 20		
	M 30		
	M 40		
K	K 10		
	K 20		
	K 30		

P2552

Schlichtbearbeitung unlegierter und legierter Stähle, Werkzeugstahl, Trockenbearbeitung
finishing unalloyed and alloyed steels, tools steels, without coolant water
 $v_c = 140 - 300 \text{ m/min}$

C45

Schruppbearbeitung unlegierter und legierter Stähle, Werkzeugstahl, Trockenbearbeitung
roughing unalloyed and alloyed steels, tools steels, without coolant water
 $v_c = 100 - 160 \text{ m/min}$

C3025

mittlere Bearbeitung legierter und hochlegierter Stähle und Stahlguß, Werkzeugstahl, austenitische Stähle
semi finish alloyed and high alloyed steels, tools steels, austenitic steels
 $v_c = 80 - 120 \text{ m/min}$

C50

Schruppbearbeitung legierte, und hochlegierte, Stähle und Stahlguß, Werkzeugstahl, austenitische Stähle
roughing alloyed and high alloyed steels, tools steels, austenitic steels
 $v_c = 60 - 100 \text{ m/min}$

P1022

Mittlere Bearbeitung von Grauguss und Nichteisenmetallen
semi finishing cast grey iron and non-ferrous materials
 $v_c = 120 - 220 \text{ m/min}$

S25

Mittlere- und Schlichtbearbeitung unlegierter und legierter Stähle, Nass- und Trockenbearbeitung
semi finishing and finishing unalloyed and alloyed steels, with and without coolant water
 $v_c = 140 - 240 \text{ m/min}$

S40

Schruppbearbeitung unlegierter und legierter Stähle, Nass- und Trockenbearbeitung
roughing unalloyed and alloyed steels, with and without coolant water
 $v_c = 80 - 140 \text{ m/min}$

H20

Mittlere- und Schlichtbearbeitung Guss- und Nichteisenmetallen, Nass- und Trockenbearbeitung
semi finishing and finishing cast grey iron and non-ferrous materials, with and without coolant water
 $v_c = 100 - 200 \text{ m/min}$

Grundform / form of insert

Toleranzklasse / tolerances

Index	m	s	d
A	+ 0,005	0,025	0,025
C	+ 0,013	0,025	0,025
E	+ 0,025	0,025	0,025
F	+ 0,005	0,025	0,013
G	+ 0,025	0,13	0,025
H	+ 0,013	0,025	0,013
J	+ 0,005	0,025	0,05
K	+ 0,013	0,025	0,05
L	+ 0,025	0,025	0,05
M	+ 0,08	0,13	0,05

1) Die Toleranz ist abhängig von der Abmessung gerundet angegeben.

Schneidkantenlänge / length of cutting edge

Schneidkantenecke / preparation of cutting corner

mit Eckennundung

02 r=0,2 mm
04 r=0,4 mm
08 r=0,8 mm
12 r=1,2 mm
16 r=1,6 mm
20 r=2,0 mm
24 r=2,4 mm

mit Planschneiden

mit Subsidiäre Kantenabschlüsse

mit Planschneiden

Schneidrichtung / cutting direction

Wendeschneidplatte kann nur linkschneidend

Wendeschneidplatte kann rechts- linkschneidend verwendet werden.

Wendeschneidplatte kann nur rechtschneidend verwendet werden.

S E K N 12 04 AF S N

Freiwinkel / clearance angle

Topographie / feature of form

Dicke / thickness

01 s = 1,59 mm
02 s = 1,98 mm
03 s = 2,38 mm
04 s = 3,18 mm

Schneidenausführung / preparation of cutting edge

F scharfe Schneiden
E Schneiden gerundet
S Schneiden gefast und gerundet
T Schneiden gefast

Tribo Hartmetall GmbH
Am Bahnhof 28
D-36433 Immelborn
www.tribo.de

Produktbereich Wendeschneidplatten /
sales department for cutting inserts

Reinhard Rose
Tel. +49 (0) 3695 681 240
Fax. +49 (0) 3695 681 249
e-mail r.rose@tribo.de

Margit Messerschmidt
Tel. +49 (0) 3695 681 241
Fax. +49 (0) 3695 681 249
e-mail m.messerschmidt@tribo.de

Jens Schubert
Tel. +49 (0) 3695 681 242
Fax. +49 (0) 3695 681 249
e-mail j.schubert@tribo.de